

# ペットルーム(小型犬) ご利用についてのご案内

## 1 ご利用条件等

ペットルームをご利用いただける基本的な条件等は次のとおりです。

- (1) 飼い主様ご本人の愛犬とし、**1室2匹**を上限とします。  
なお、**同伴宿泊できる愛犬は、常時室内飼育している愛犬のみに限ります。**
- (2) 飼い主様が同伴の愛犬をきちんと制御できること。また、トイレのしつけや「すわれ」「まで」「いけない」「こい」などの基本的しつけができていて無駄吠えをしないことが必要です。
- (3) 狂犬病及び混合ワクチンを接種済みであり、その証明等を提示していただきます。
  - ・シャンプー、ブラッシングがされていて臭いや汚れがなく、ノミ、ダニ対策も出来ていることが必要です。
  - ・当宿の「愛犬を同伴する場合の利用規約」(別添のとおり)及び当「ペットルーム(小型犬)のご利用についてのご案内」を守る方のみがご利用いただけます。なお、利用規約については、ご利用当日フロントで内容をご確認の上、ご署名をいただきます。

## 2 愛犬にご利用いただけるエリア

### (1) 館内

ペットルームエリア及びペットルームへの通路に限り愛犬が立ち入るエリアといたします。

※ 必ずリードをつけてください。なお、ペットルームにおいては、オフリードでも可。

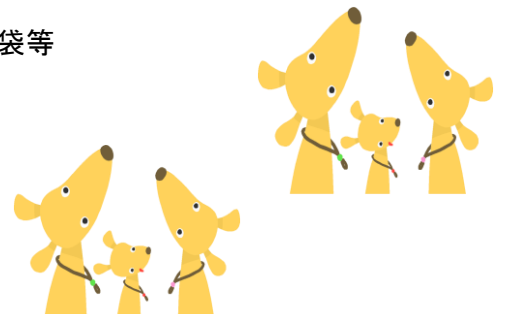
※ フロント、ロビー、レストラン、浴室等の他のエリアはご利用できません。

### (2) 構内

どこでも可。ただし、リードをつけてください。

## 3 お客さままでご準備(持参)いただく愛犬用の用具等

- (1) いつもお使いの食器、ブラッシング用具、うんち取り処理袋等
- (2) いつもあげているお食事
- (3) いつもお使いの寝具・ゲージ等
- (4) いつもお使いのトイレ・トイレシート
- (5) いつもお使いのタオル
- (6) その他、お客さまが必要と思われるもの。



## 4 愛犬と一緒に宿泊する場合のご案内

- (1) チェックイン前に愛犬のブラッシングを行い、抜け毛対策を行ってください。
- (2) チェックイン前「愛犬宿泊名簿」をフロントに提出してください。
- (3) 愛犬をペットルームに連れて行く場合は、玄関ロビーは通らずに、専用出入口からペットルームに上がってください。

- (4) 当該出入口に愛犬専用の足洗い場がありますので、必ず愛犬の足を洗ってからペットルームに上がってください。
  - (5) 愛犬の食事は客室内で与えてください。
  - (6) やむなく愛犬のみを残してお部屋を出る場合は、ドアの内側や室内の設備を破損させないようにゲージ等に入れるあるいはリードでお部屋のフックにつないでください。  
※お客さまがお食事又は入浴をされている場合、愛犬の鳴き声をする等、愛犬だけでお留守番が出来ないと認められたときは飼い主様をお呼びだしさせていただきます。
  - (7) 愛犬はお客様用布団またはベッドに入れず、ご持参いただきましたペット用寝具・ゲージ等で寝かせてください。
  - (8) 愛犬による備品類の破損、汚損等が著しい場合につきましては、修繕、清掃・消毒等にかかった実費を弁償していただく場合がございます。
  - (9) 散歩やトレッキング中のうんちは必ず持ち帰り、当宿が指定するうんちボックスに捨ててください。※うんち・おしっこの後は、必ずその場所をペットボトルの水で洗い流してください。
- ★ 愛犬の起こしたトラブル（他のお客さま等への噛み付き、その他お客さま同士のトラブル等）については、当宿は一切責任を負いません。お客さまが責任を持って対処してください。

## 5 宿泊可能な愛犬

- (1) 十分なしつけができている犬（小型犬まで可）  
小型犬=10 kg以下、（参考：中型犬=25kg 以下、大型犬=40 kg以下、超大型犬=41kg 以上）
- (2) ペットの同伴は1室2匹までとします。

## 6 チェックインについて

お客さまにフロントにてチェックインしていただきます。

その際事前にお送りしておりました「愛犬宿泊名簿」にペットの名前、種類、性別、年齢等を記入し、狂犬病予防注射・ワクチン接種を証明する書類及び鑑札をご提示ください。

※チェックイン手続き中、ワンちゃんは玄関前所定の場所で待っていただきます。

## 7 お客さまのお食事について

### (1) レストラン等でのお食事

夕食：各プランからお選びいただいた料理の提供となります。

朝食：バイキング型式でご提供となります。

### (2) 客室でのお食事

**客室への配膳は行っておりません。夕食・朝食ともレストランでご準備しております。**

**その間ワンちゃんはお部屋で留守番になりますので、ご了承くださいませ。**

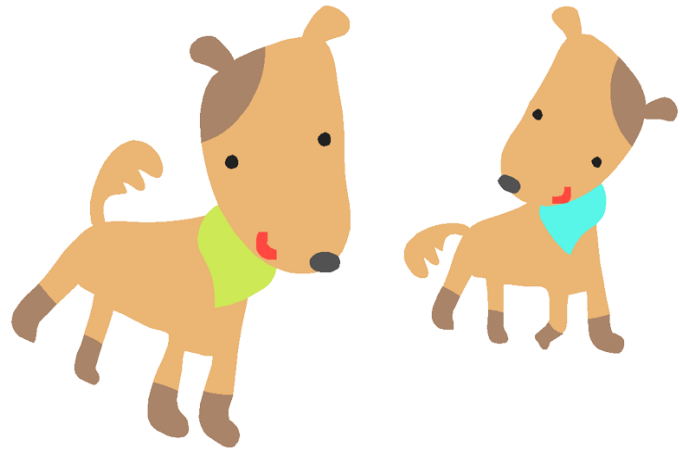
## 8 病院について

愛犬が急病となった場合は、当宿からお車で約10分で行ける病院をご紹介します。

※病院へは事前にフロントから連絡することになっておりますので、必ずフロントにその旨お申し付け下さい。

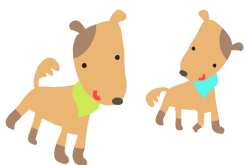
【かみのま動物クリニック】

- ・ TEL : 0569-87-2876
- ・ 住所 : 〒470-3231 愛知県知多郡美浜町大字上野間字的場 62-21
- ・ 診療受付時間 : 午前 10:00~12:00 午後 4:00~午後 20:00(予約制)
- ・ 休診日 : 日・祝
- ・ 駐車場 : 有
- ・ 予約診療 : 有



◆散歩コースについて

# 奥田海岸



かんぽの宿前:徒歩 1 分